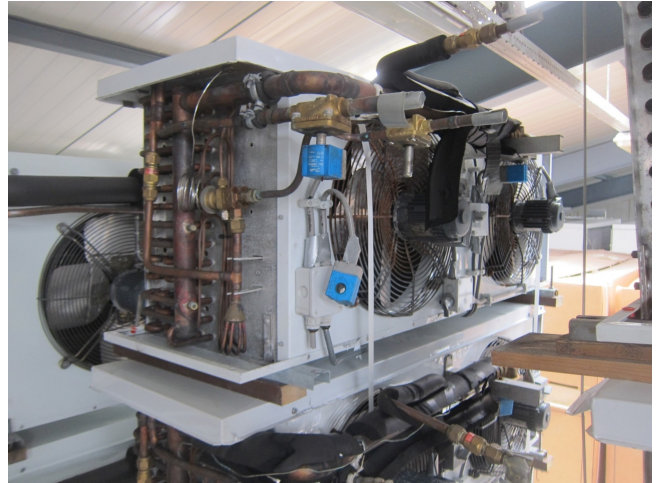


Helpman LEX 20 H

Specifications

Marka	Helpman
Typ	LEX 20 H
Ogólna wydajność w kW	11,4
Czynnik chłodzący	Freon
Liczba wentylatorów	2
Średnica wentylatora mm	7
Rozmrażanie	Hot Gas
Przepływ powietrza w m ³ /h	7080
Rozmiary	1750x900x600 mm (LxWxH)
Uwagi	Fan: 0,09 kW / 1350 RPM / Ø = 400 mm
Stock	3



Description

Used Helpman LEX 20 H

Evaporator Helpman LEX 20 H with Hot Gas defrosting. This used evaporator has 2 fans: 0,09 kW / 1350 RPM / Ø = 400 mm / 7080 m³/h

